

# Jaarverslag 2025

Implacom BV



## Inhoudsopgave

*(vetgedrukt de verplichte onderwerpen volgens Richtlijn 2004/23/EG artikel 10 en 28)*

1. Inleiding of voorwoord
2. Organogram, Organisatie of Bestuurlijke inrichting
- 3. Identiteit weefselinstelling (activiteiten en doelstellingen)**
- 4. Gegevens van de erkenning als weefselinstelling of orgaanbank en de verantwoordelijk persoon (naam, functie, achtergrond)**
- 5. Register van soorten en hoeveelheden weefsels en/of cellen die verkregen, getest, gepreserveerd, bewerkt, bewaard en gedistribueerd of anderszins gebruikt zijn**
6. Procedures binnen de weefselinstelling m.b.t. menselijk lichaamsmateriaal
7. Voorvallen en bijwerkingen

*Dit jaarverslag dient publiekelijk toegankelijk te zijn.*

## 1. Inleiding

In dit jaarverslag wordt verslag gedaan van de activiteiten die betrekking hebben op humane weefsel producten en uitgevoerd zijn door Implacom BV in het boekjaar 2024. Hiermee wordt voldaan aan de verplichting vanuit Richtlijn 2004/23/EG ten aanzien van artikel 10 en 28.

Dit jaarverslag zal voorgelegd worden aan de bevoegde autoriteit en publiekelijk toegankelijk zijn via [www.implacom.nl](http://www.implacom.nl).

[persoonsgegevens]

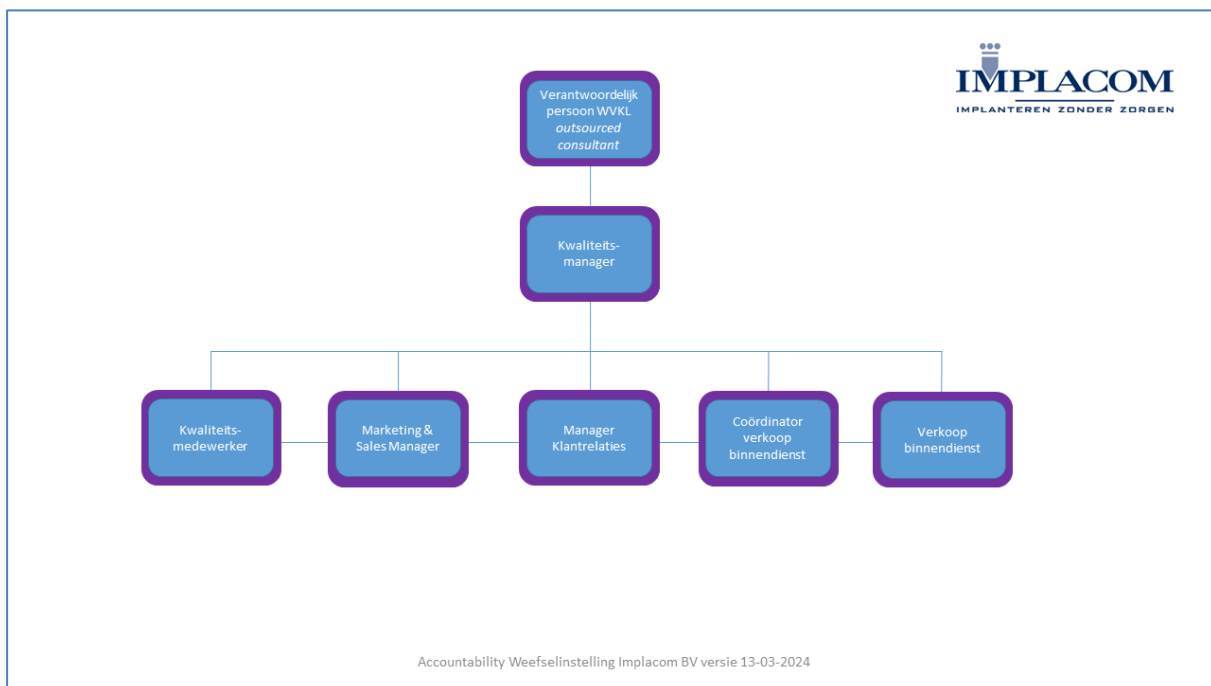
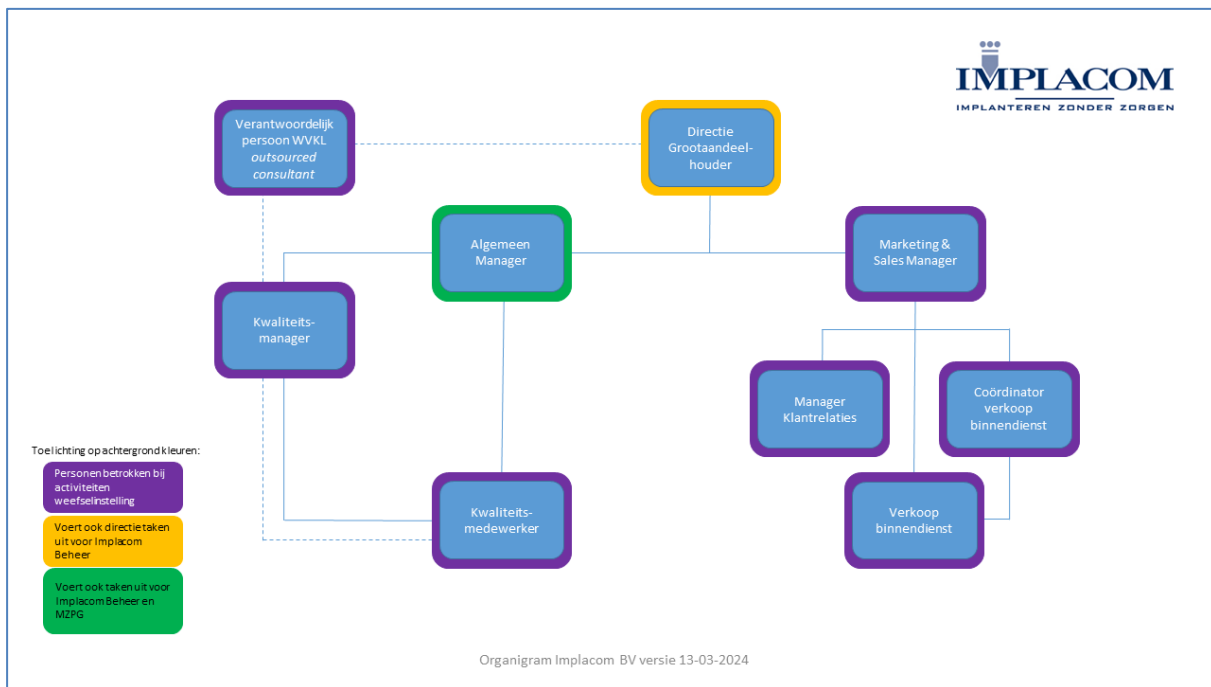
[persoonsgegevens]

i.o.v. [persoonsgegevens]

Verantwoordelijk Persoon in het kader van de WVKL

Garderen, 20 januari 2026

## 2. Organogram



### 3. Identiteit weefselinstelling

De kernactiviteiten van Implacom zijn het distribueren van medische hulpmiddelen op het gebied van tandheelkundige implantaatsystemen, daarvoor benodigd instrumentarium, verbruiksmaterialen en weefsel producten van menselijke en dierlijke oorsprong.

De weefselinstelling heeft als doel om veilige, hoge kwaliteit humane bot en huidproducten vanuit een andere EU-lidstaat dan Nederland, zijnde Duitsland, te ontvangen, op de vereiste wijze te bewaren en met betrouwbare continuïteit beschikbaar te maken aan haar klanten. Het afzetgebied betreft de tandheelkundige markt in Nederland en/of EU landen.

### 4. Gegevens erkenning weefselinstelling en de verantwoordelijk persoon

Registernummer 4752 L/EW

Erkend weefselinstelling sinds 12 januari 2011.

Verantwoordelijk persoon: [\[persoonsgegevens\]](#)

Opleiding Apotheker met goed gevolg afgelegd op [\[persoonsgegevens\]](#)

5. Register van soorten en hoeveelheden weefsels en/of cellen die verkregen, getest, gepreserveerd, bewerkt, bewaard en gedistribueerd of anderszins gebruikt zijn.

|                              |                                       |
|------------------------------|---------------------------------------|
| Weefsel- of cel soort        | Huid                                  |
| Weefsel- of celtype          | A-cellulaire dermis > Puros Dermis    |
| Aantal in opslag 1-1         | Per 1 januari 2025: 50 verpakkingen   |
| Aantal verkregen             | nvt                                   |
| Herkomst                     |                                       |
| Bron                         | postmortaal                           |
| Aantal afgekeurd*            |                                       |
| Aantal bewerkt/gepreserveerd | 0                                     |
| Aantal opgeslagen            |                                       |
| Aantal gedistribueerd        |                                       |
| Aantal in opslag 31-12       | Per 31 december 2025: 29 verpakkingen |

|                              |   |
|------------------------------|---|
| Weefsel- of cel soort        | BOT   |
| Weefsel- of celtype          | Puros Allograft Cancellous, Cortical, Blend bonechips<br>Puros Customized Block                                       |
| Aantal in opslag 1-1         | Per 1 januari 2025: 644 verpakkingen  |
| Aantal verkregen             | nvt   |
| Herkomst                     |   |
| Bron                         | Postmortaal (Puros Allograft Cortical/Blend, Puros customized bone Block) en premortaal (Puros allograft cancellous). |
| Aantal afgekeurd*            |   |
| Aantal bewerkt/gepreserveerd | 0   |
| Aantal opgeslagen            |   |
| Aantal gedistribueerd        |   |
| Aantal in opslag 31-12       | Per 31 december 2025: 379 verpakkingen  |

\*Afgekeurd na verkrijgen en/of bewerken

## 6. Procedures binnen de weefselinstelling m.b.t. menselijk lichaamsmateriaal

In het KMS zijn diverse procedures opgenomen van werkzaamheden indien het humane weefselmaterialen betreft, denk aan:

- Goederenontvangst
- Opslag
- Transport
- Controle aflevering
- Identificatie en Traceerbaarheid
- Weefselvigilantie en Recall
- Risico management

Het retourneren van humane weefselproducten is uitgesloten om juiste opslag te kunnen garanderen, tenzij het een retour betreft om een product te laten vernietigen. Een vernietigingsprocedure is beschikbaar.

De medewerkers hebben kennis van de handelingen met betrekking tot het bewaren, distribueren en het ontvangen van producten die in de erkenning Weefselinstelling vallen.

## 7. Voorvallen en bijwerkingen

In 2025 zijn geen meldingen gedaan van ongewenste voorvallen en/of incidenten.