



stoma® -color-stick®

Der Kunststoffgriff wird aus einem hochwertigen, enorm strapazierfähigen Material hergestellt. Dieses ausgesuchte Material ist zur Verwendung im Thermodesinfektor geeignet und kann mit einer Temperatur bis 250° C sterilisiert werden. Die ausbalancierte Formgebung sichert ein angenehmes Halten und ermöglicht somit ein ermüdungsfreies, kontrolliertes und präzises Arbeiten.

Die *stoma-color-stick®*-Griffe werden nach einem standardisierten Farbcodiersystem zur mühelosen Identifizierung angeboten. Jeder Zahnarzt oder jede Klinik kann eine eigene Farbcodierung nach individuellen Gesichtspunkten bestimmen.

stoma® -color-stick®

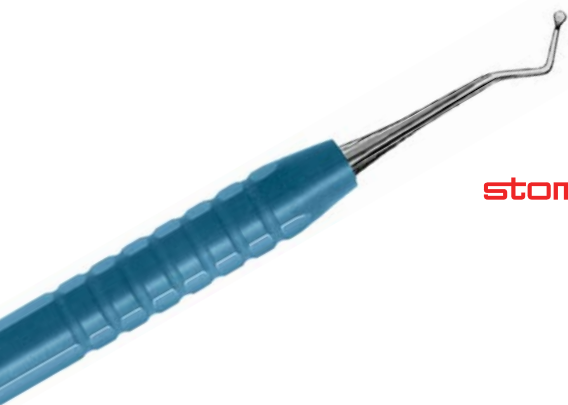
The plastic handle is made from an extremely durable, high-quality material. This choice of material is suitable for use in the thermodisinfectors; it can also be sterilised at temperatures of up to 250°C. The well-balanced shape ensures comfortable handling for fatigue-free, controlled and precise operation.

The stoma-color-stick® handles have a standardised color-coding system for easy identification. Each dentist or dental clinic can choose their own color code according to individual requirements.

stoma® -color-stick®

El mango de plástico está fabricado en un material de alta calidad y gran resistencia. Este selecto material está indicado para la utilización en el termodesinfector y puede esterilizarse a una temperatura de hasta 250° C. Su forma equilibrada asegura una sujeción cómoda, lo cual permite a su vez trabajar de manera relajada, controlada y precisa.

Los mangos *stoma-color-stick®* se rigen por un sistema estandarizado de codificación cromática para facilitar su identificación. El odontólogo o la clínica pueden establecer una codificación cromática propia en función de criterios individuales.



stoma® -color-stick®

Effizientes, exaktes und sicheres Arbeiten auch über einen längeren Zeitraum hinweg aufgrund des geringen Gewichts und des ergonomischen Griff-Designs.

Work efficiently, precisely and safely even over a longer period with the handles' lightweight and ergonomic design.

Trabajo eficiente, exacto y seguro, también durante un período más largo gracias al poco peso y al diseño ergonómico del mango.

Optimale Hygienebedingungen aufgrund der glatten, aber trotzdem griffigen Oberfläche der *stoma-color-stick®* und *-hy-grip®* Griffe und der fest verbundenen Arbeitsenden.

The smooth but easy-to-grip surface of the stoma-color-stick® and -hy-grip® handle and their tightly connected tips mean optimum hygiene conditions.

Condiciones **higiénicas óptimas** debido a la superficie lisa pero fácil de agarrar de los *stoma-color-stick®* y *-hy-grip®* mangos y a las puntas unidas firmemente.

Instrumente für die Endodontie

Instruments for endodontics

Instrumentos para la endodoncia

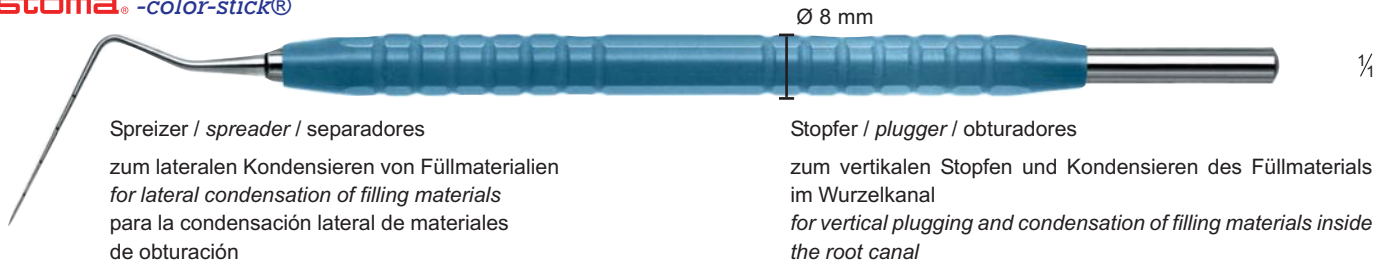


I.S.O.-Wurzelkanalspreizer und -stopfer. Einheitliche Größen (Feilen-, Ahlengrößen, Gutta-percha-Stifte) für endodontische Behandlungen. Die Farbmakierungen erleichtern das Auswählen der Instrumentengröße.

I.S.O. root canal spreader and plugger. Standard sizes (file and awl sizes, gutta-percha pins) for endodontic treatment. The color coding facilitates selection of proper instrument sizes.

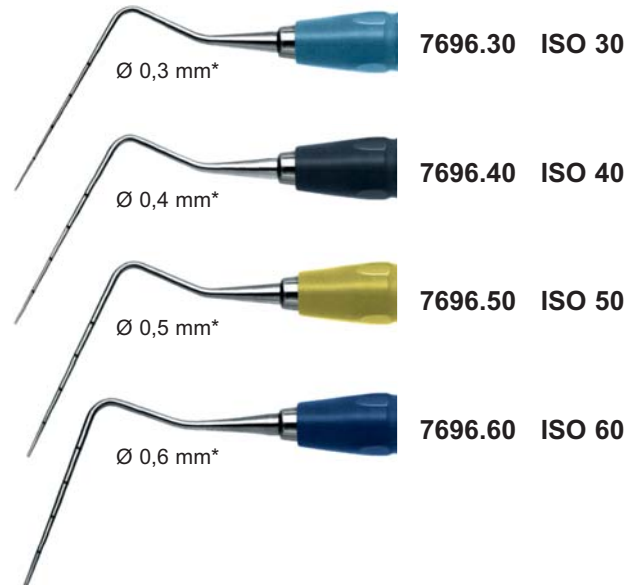
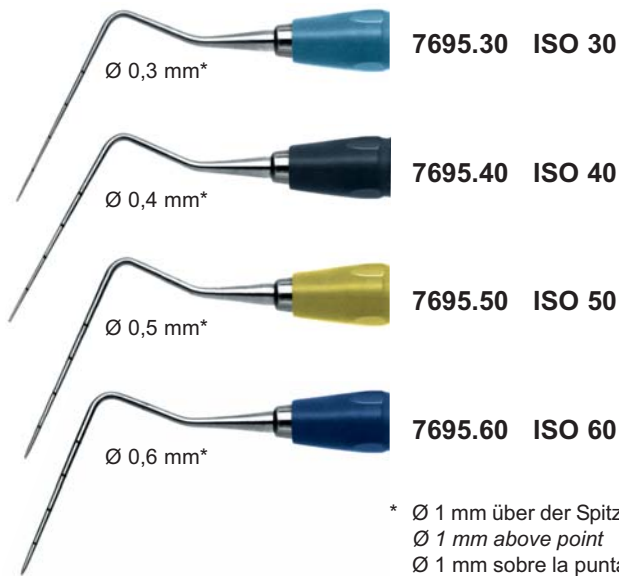
Separadores y obturadores del conducto radicular I.S.O. Tamaños unitarios (tamaños de limas y escariadores, puntas de gutapercha) para tratamientos endodónticos. Las marcas de color facilitan la selección del tamaño del instrumento.

stoma® -color-stick®

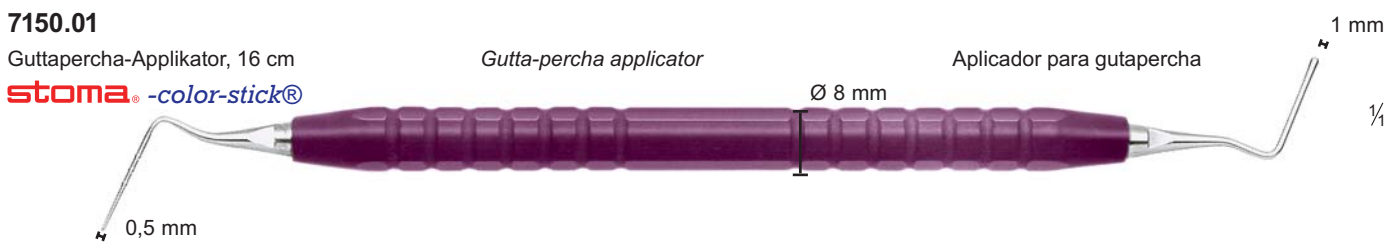


Spreizer / spreader / separadores
zum lateralen Kondensieren von Füllmaterialien
for lateral condensation of filling materials
para la condensación lateral de materiales
de obturación

Stopfer / plugger / obturadores
zum vertikalen Stopfen und Kondensieren des Füllmaterials
im Wurzelkanal
for vertical plugging and condensation of filling materials inside
the root canal
para obturar y condensar en sentido vertical el material de
obturación en el conducto radicular



* Ø 1 mm über der Spitze
Ø 1 mm above point
Ø 1 mm sobre la punta

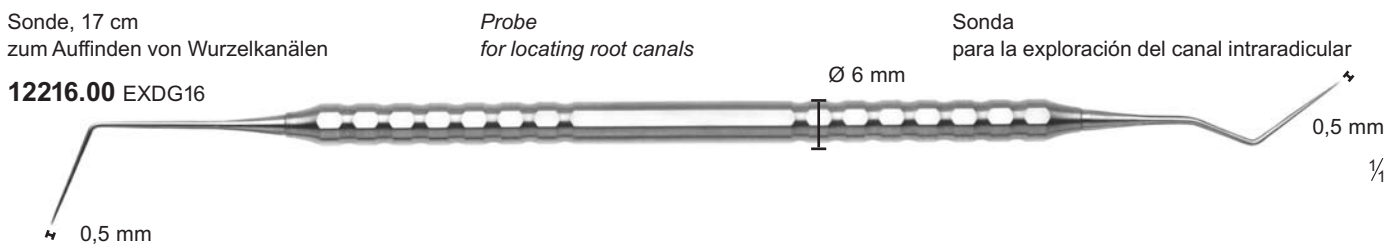


7150.01
Guttapercha-Applikator, 16 cm

Gutta-percha applicator

Aplicador para gutapercha

stoma® -color-stick®



Sonde, 17 cm
zum Auffinden von Wurzelkanälen

Probe
for locating root canals

Sonda
para la exploración del canal intraradicular

12216.00 EXDG16



7216.00 EXDG16, 17 cm

stoma® -color-stick®

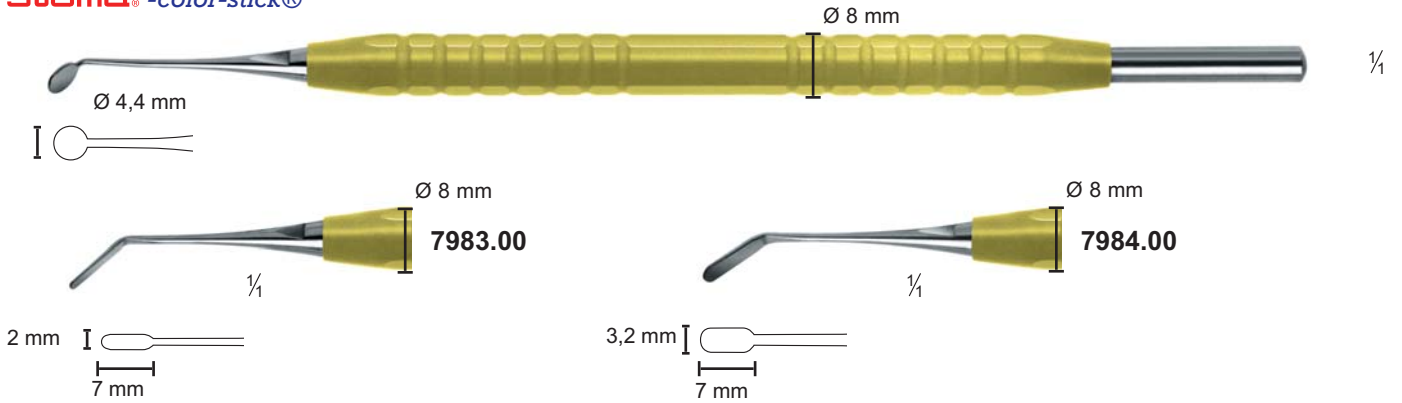
7982.00

Metallspiegel

Metal mirror

Espejo metalico

stoma® -color-stick®



4980.03

Micro-Resektionsspiegel
"Front Surface"

*micro resection mirror
"Front Surface"*

Espejo micro de resección
"Superficie trasera"



Die modifizierten Kugelstopfer ermöglichen sowohl die Applikation des Füllungsmaterials als auch die primäre Kondensation.

The modified spherical pluggers enable the application of the filling and the primary condensation.

El nuevo modelo de obturador en forma de bola permite tanto la aplicación del material de obturación la condensación primaria.

stoma® -color-stick®

7081.00

Kugelstopfer / Spatel

Spherical plugger / spatula

Obturador de bola / espátula



7082.00

Kugelstopfer / Spatel

Spherical plugger / spatula

Obturador de bola / espátula



stoma® -color-stick®

Löffelkürette

Spoon curette

Cureta en forma de cuchara

7705.00



Tellerküretten

Plate currettes

Curetas de forma plato

7706.15



7706.25



7706.40



Micro-Stopfer

Micro-pluggers

Micro-obturadores

7085.00



7086.00



7087.00



7088.00



Die Anwendung mikrochirurgischer Techniken bedingen den Einsatz von geeignetem Instrumentarium. Durch sie können auch technisch schwierige Eingriffe wie die transantrale Resektion der palatinalen Wurzel unter Sicht präzise durchgeführt werden. Die Zusammenstellung des Erlanger WSR-Sets ermöglicht ein effektives Vorgehen bei der Wurzelspitzenresektion.

Durch die vorgestellten Instrumente werden mikrochirurgische Operationstechniken bei der Wurzelspitzenresektion erleichtert.

Das Erlanger WSR-Set wurde in Zusammenarbeit mit der Klinik und Poliklinik für Mund-, Kiefer-, Gesichtschirurgie der Friedrich-Alexander-Universität Erlangen-Nürnberg (Direktor: Prof. Dr. Dr. F. W. Neukam) zusammengestellt.

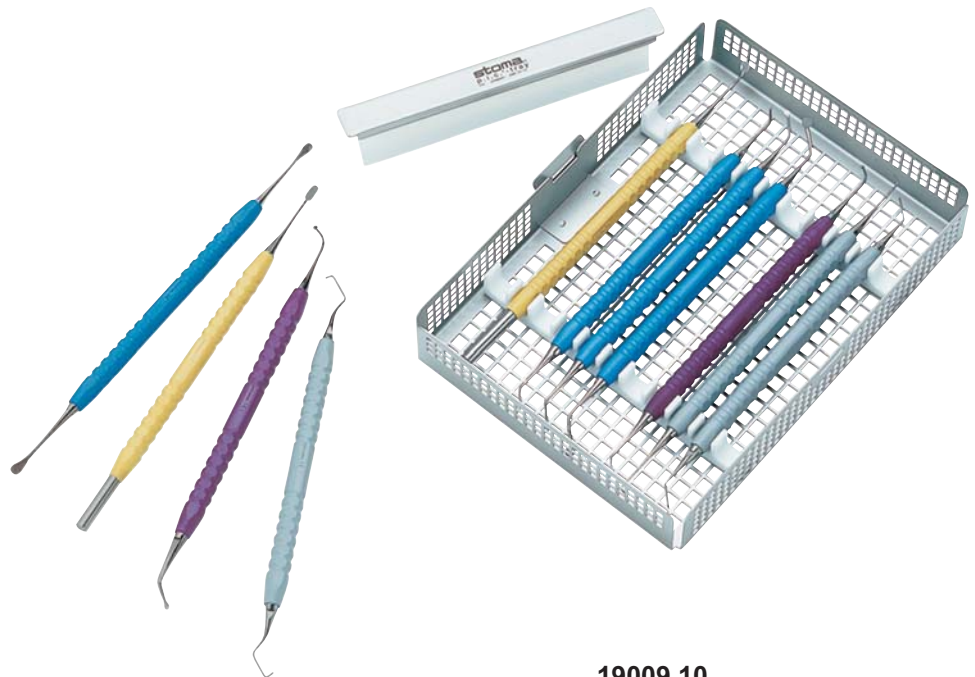
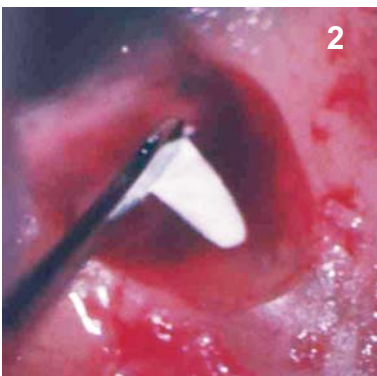
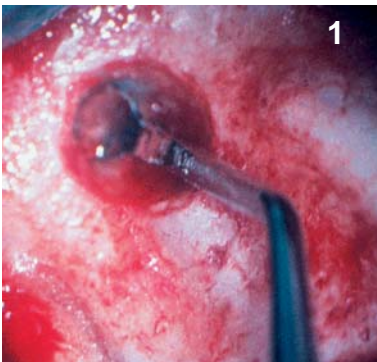
Suitable instruments are used within the framework of the application of microsurgical techniques. They even allow precise interventions difficult from a technical point of view such as transantral resection of the palatinal root at sight. The structure of the apicoectomy set so Erlangen provides the means for effective apicoectomy.

The instruments which were introduced facilitate microsurgical surgery techniques in apicoectomy.

The apicoectomy set of Erlangen was designed in co-operation with the hospital and out-patients department for oral, maxillo-facial surgery of the Friedrich-Alexander-University of Erlangen-Nueremberg (Director: Prof. Dr. Dr. F. W. Neukam).

La utilización de técnicas de microcirugía requieren la utilización de instrumentos aseados. Gracias a este instrumental, las intervenciones difíciles es punto de vista técnico, como la resección transantral de la raíz palatinal, pueden ser realizadas con precisión.

Los instrumentos presentados, facilitan las técnicas de microcirugía en la resección del apex. El instrumental para la resección del apex de Erlangen, ha sido realizado en colaboración con la Clínica y Policlínica especializada en cirugía máxilo-facial de la universidad de Erlangen-Nürnberg. Dirección: Priv. Doz. Prof. Dr. Dr. F. W. Neukam.



19009.10 Erlanger WSR-Set
bestehend aus:

- 7982.00** Spiegel Ø 4,5 mm,
color-stick® Ø 8 mm
- 7984.00** Spiegel 3 mm breit,
color-stick® Ø 8 mm
- 7705.00** Löffelkürette
color-stick® Ø 8 mm
- 7706.15** Tellerkürette 1,5 mm,
color-stick® Ø 8 mm
- 7706.25** Tellerkürette 2,5 mm,
color-stick® Ø 8 mm
- 7706.40** Tellerkürette 4 mm,
color-stick® Ø 8 mm
- 7082.00** Kugelstopfer Ø 1,6 mm,
color-stick® Ø 8 mm
- 7084.00** Kugelstopfer Ø 2 mm,
color-stick® Ø 8 mm
- 7085.00** Micro-Stopfer gerade,
color-stick® Ø 8 mm
- 7086.00** Micro-Stopfer abgewinkelt,
color-stick® Ø 8 mm
- 7087.00** Micro-Stopfer abgewinkelt,
color-stick® Ø 8 mm
- 2991.11** p.i.c.®-tray
für 11 Instrumente

Apicoectomy set of Erlangen
consisting of:

- Mirror* Ø 4,5 mm,
color-stick® Ø 8 mm
- Mirror* 3 mm wide
color-stick® Ø 8 mm
- Spoon curette*
color-stick® Ø 8 mm
- Plate curette* 1,5 mm,
color-stick® Ø 8 mm
- Plate curette* 2,5 mm,
color-stick® Ø 8 mm
- Plate curette* 4 mm,
color-stick® Ø 8 mm
- Spherical plugger* Ø 1,6 mm,
color-stick® Ø 8 mm
- Spherical plugger* Ø 2 mm,
color-stick® Ø 8 mm
- Micro plugger straight*,
color-stick® Ø 8 mm
- Micro plugger angled*,
color-stick® Ø 8 mm
- Micro plugger straight*,
color-stick® Ø 8 mm
- p.i.c.® tray
for 11 instruments

Set de resección apical de Erlangen
consistente de:

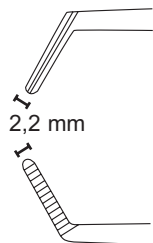
- Espejo Ø 4,5 mm,
color-stick® Ø 8 mm
- Espejo 3 mm,
color-stick® Ø 8 mm
- Cureta en forma de cuchera
color-stick® Ø 8 mm
- Cureta sin reborde 1,5 mm,
color-stick® Ø 8 mm
- Cureta sin reborde 2,5 mm,
color-stick® Ø 8 mm
- Cureta sin reborde 4 mm,
color-stick® Ø 8 mm
- Obturador en forma de bola, Ø 1,6 mm,
color-stick® Ø 8 mm
- Obturador en forma de bola, Ø 2 mm,
color-stick® Ø 8 mm
- Micro-obturador recto,
color-stick® Ø 8 mm
- Micro-obturador angulado,
color-stick® Ø 8 mm
- Micro-obturador recto,
color-stick® Ø 8 mm
- p.i.c.® bandeja
para 11 instrumentos

3712.00 Inserter

Pinzette zum Einführen von Einlagen, Füllungen und Medikamenten in Wurzelkanäle und Kavitäten.

Pliers for the insertion of inserts, fillings and medicine into root canals and cavities.

Pinza para introducir en obturaciones el medicamento en los intrarradiculares y cavidades.



¼

3710.00 13 cm

Wurzelkanalzange

Instrument zur Entfernung abgebrochener Wurzelkanalinstrumente und für Silberspitzen. Diese Zange wird auch sehr gerne als Splitterzange zur Entfernung feiner Wurzelreste verwendet.

Root canal forceps

Instruments for removal of broken root instruments and for silver tips. Often also used as fragments forceps for removing fine root fragments.

Pinza para canal

Instrumento para el retirar de instrumentos radiculares fracturados y para conos de plata. Estas pinzas a menudo también se utilizan como forceps para esquiras y para la retracción de restos radiculares pequeños.



¼

353.00 Stieglitz

Zange für Wurzelfragmente, gebogen

Forceps for root fragments, curved

Pinza para fragmentos de raíces, curvo



¼